

Gumové pásy Bridgestone

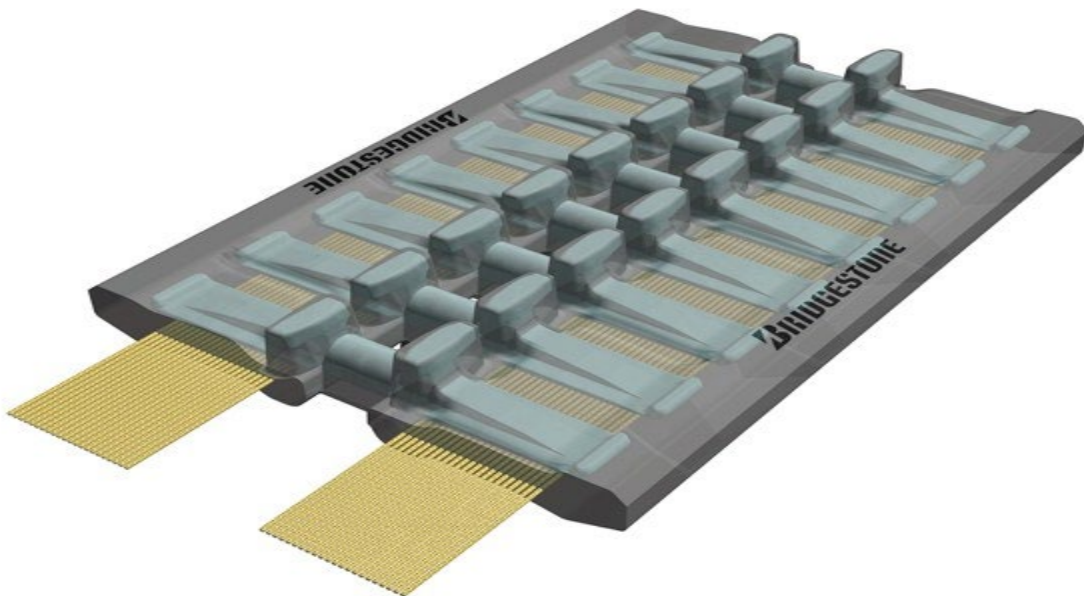
PŘEDNOSTI

Speciálně navržené kované články - Zlepšují jízdní komfort snížením vertikálního pohybu pojezdových kladek

Pro-Edge – Optimálně tvarovaný kovaný článek na ochranu bočních hran gumového pásu

Nerezová ocelová lana – eliminuje poškození způsobené korozi

Interlocking – Speciální zámky kovaných článků vytváří větší boční tuhost a snižují riziko spadávání pásu.



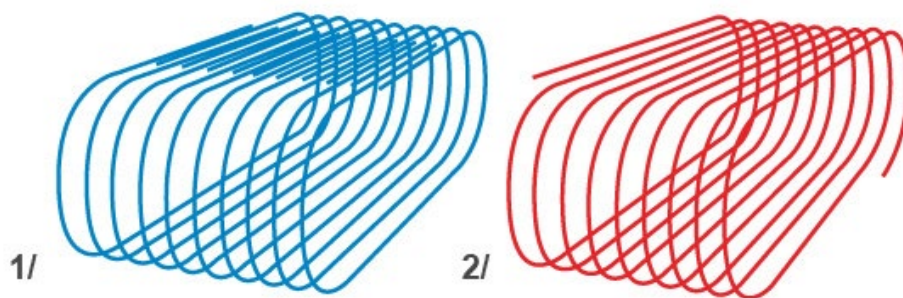
SLOŽENÍ

Pryžová směs - unikátní směs gumy přispívá ke zvýšení pojezdového výkonu
Speciální dezén pásu – Anti vibrační a komfortní, snižuje boční prokluzování, umožňuje efektivní jízdu v měkkém terénu



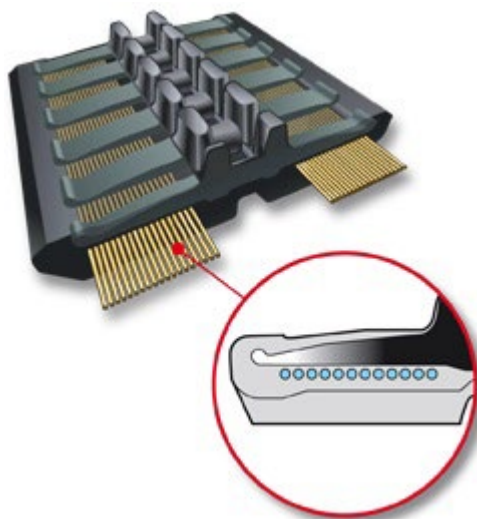
SPIRAL TECHNOLOGY

Bridgestone vyvinul speciální spirální strukturu ocelového kordu. Dosud se tato technologie používala pouze v pásech pro pásové nakladače. Postupně však tato technologie proniká i do konstrukce pásů určených pro pásové bagry. Spirální struktura kordu zajišťuje rovnoměrné rozdělení pnutí po celém obvodu pásu. Díky této technologii je sníženo riziko přetržení pásu.



NEREZOVÁ LANA

Jakmile dojde k vnějšímu naříznutí pásů, například po použití v agresivním prostředí, vzniká nebezpečí poškození vnitřního kordu vlhkostí. Díky použití nerezových lan nenastává u Bridgestone nebezpečí přetržení pásu z důvodu destrukce zkorodovaného lana kordu.



PRO-EDGE™ - ANTI EDGE-CUT

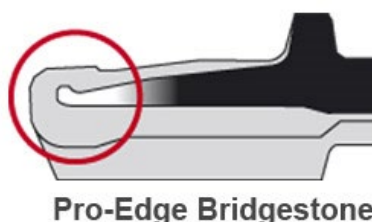
Proříznutí okraje pásu je běžným jevem, který nastává při použití pásových strojů v místě nájezdů na obrubník, pařezy, popřípadě jiný pevný a ostrý objekt. V těchto situacích dochází k ohnutí článku pásu a k následnému proříznutí gumy. Oddělí se tak ocelový kordvod litinových článků pásu. **Bridgestone** vyvinul inovativní řešení **PRO EDGE**, aby zamezil těmto poškozením. **PRO EDGE Technology** je založena na kombinaci zakulaceného okraje článku pásu (snižuje napětí v této části pásu) a zvýšeného množství gumy na krajích. Takto se výrazně zvyšuje odolnost okraje gumového pásu **Bridgestone**.



Častá příčina poškození pásu

Po 1000 hodinách

Po 1900 hodinách



Pro-Edge Bridgestone

ANTI-CUT RUBBER

Je normální, že pásové stroje pracují v drsných pracovních podmínkách. Tyto okolnosti často způsobují naříznutí popřípadě odření gumového pásu.

Pronikající vlhkost a nečistoty následně poškozují vnitřní strukturu pásu. Řešení **Bridgestone: Anti-Cut Rubber** **Bridgestone** používá speciální směs gumy, kterou nazývá **ANTI CUT Rubber**. Tato směs vyniká vyšší odolností vůči vnějšímu poškození. Tímto zvyšuje životnost pásu a zabraňuje jeho předčasnému přetržení.



DOKONALÉ SPOJENÍ

Řez gumovým pásem Bridgestone šířky 400mm



KVALITA A CERTIFIKACE

Pásky Bridgestone jsou dodávány do prvovýroby značek jako jsou Caterpillar, Volvo, Kubota, Takeuchi atd.

